

■ FONDOVALLE

SLATEVALLEY



**BI+**FUSION

H I G H T E C H N O L O G Y

# FONDOVALLE

## BI+FUSION

### H I G H T E C H N O L O G Y

*"Non bisogna distruggere ma trasformare". Renzo Piano*

La frase ripercorre l'attuale pulsione verso il recupero del passato e la sua reinterpretazione. La materia stessa si connota di nuovi significati, risulta sempre più evidente che il suo stato e la sua trasformazione seguono regole imprescindibili, e che un'efficace ricerca di nuovi materiali va indirizzata verso tecnologie e soluzioni applicative improntate al concetto di armonia funzionale: sintesi perfetta tra tensione estetica ed adeguamento alle specifiche tecniche più rigorose.

**Bi+**Fusion di Fondovalle è un progetto che coniuga l'uso delle più avanzate tecnologie e il rispetto per l'ambiente.

L'utilizzo di Bi-Pressatura, caricamenti multipli, impasti colorati e miscelati permettono la realizzazione di grandi lastre che, opportunamente tagliate, offrono una ricca e composita gamma di prodotti dall'elevata versatilità materica, perfettamente adattabili ad innovative opere di recupero e di riqualificazione degli spazi.

*"We must not destroy but transform". Renzo Piano*

This sentence is in line with the current trend for the recovery of the past and its reinterpretation. Material itself takes on new meanings, and it is becoming increasingly clear that its state and its transformation follow rules that cannot be disregarded and that an effective search for new materials must go hand in hand with application technologies and solutions characterised by the concept of functional harmony: perfect synthesis between aesthetic tension and the ability to meet to the most severe technical specifications. **Bi+**Fusion produced by Fondovalle is a project which combines the use of the most advanced technologies with respect for the environment. The use of Double Pressing, multiple loading, coloured and mixed mixtures have led to the development of large slabs which appropriately cut offer a wide and composite range of products made of a highly versatile material suitable for innovative reclaiming and redevelopment of spaces.

*"Il ne faut pas détruire mais transformer". Renzo Piano*

Cette phrase exprime la pulsion actuelle vers le retour au passé et à sa ré-interprétation. La matière même prend de nouvelles significations, il s'avère toujours plus évident que son état et sa transformation suivent des règles incontournables et qu'une recherche efficace de nouveaux matériaux doit être tournée vers des technologies et des applications empruntées du concept d'harmonie fonctionnelle : synthèse parfaite entre tension esthétique et adaptation aux caractéristiques techniques les plus rigoureuses. **Bi+**Fusion de Fondovalle est un projet qui conjugue l'utilisation des technologies les plus modernes et le respect de l'environnement. L'utilisation de bi-pressage, de chargements multiples, de pâtes colorées et mélangées permettent de réaliser de grandes dalles qui, correctement taillées, offrent une gamme riche et composite de produits de très haute versatilité matérielle, s'adaptant parfaitement à des œuvres innovatrices de récupération et de requalification des espaces.

*"Nicht zerstören, sondern verändern". Renzo Piano*

Dieser Satz entspricht dem derzeitigen Trend in Richtung eines Wiederauflebens der Vergangenheit und ihrer neuen Interpretation. Die Materie selbst versteht sich mit neuen Bedeutungen und es wird immer deutlicher, dass ihr Zustand und ihre Veränderung unabdingbaren Regeln folgen und dass eine effiziente Suche nach neuen Materialien auf Anwendungstechnologien und -lösungen ausgerichtet werden muss, die sich am Konzept einer funktionellen Harmonie orientieren: ein perfekter Einklang zwischen ästhetischer Spannung und Anpassung an die strengsten technischen Vorgaben.

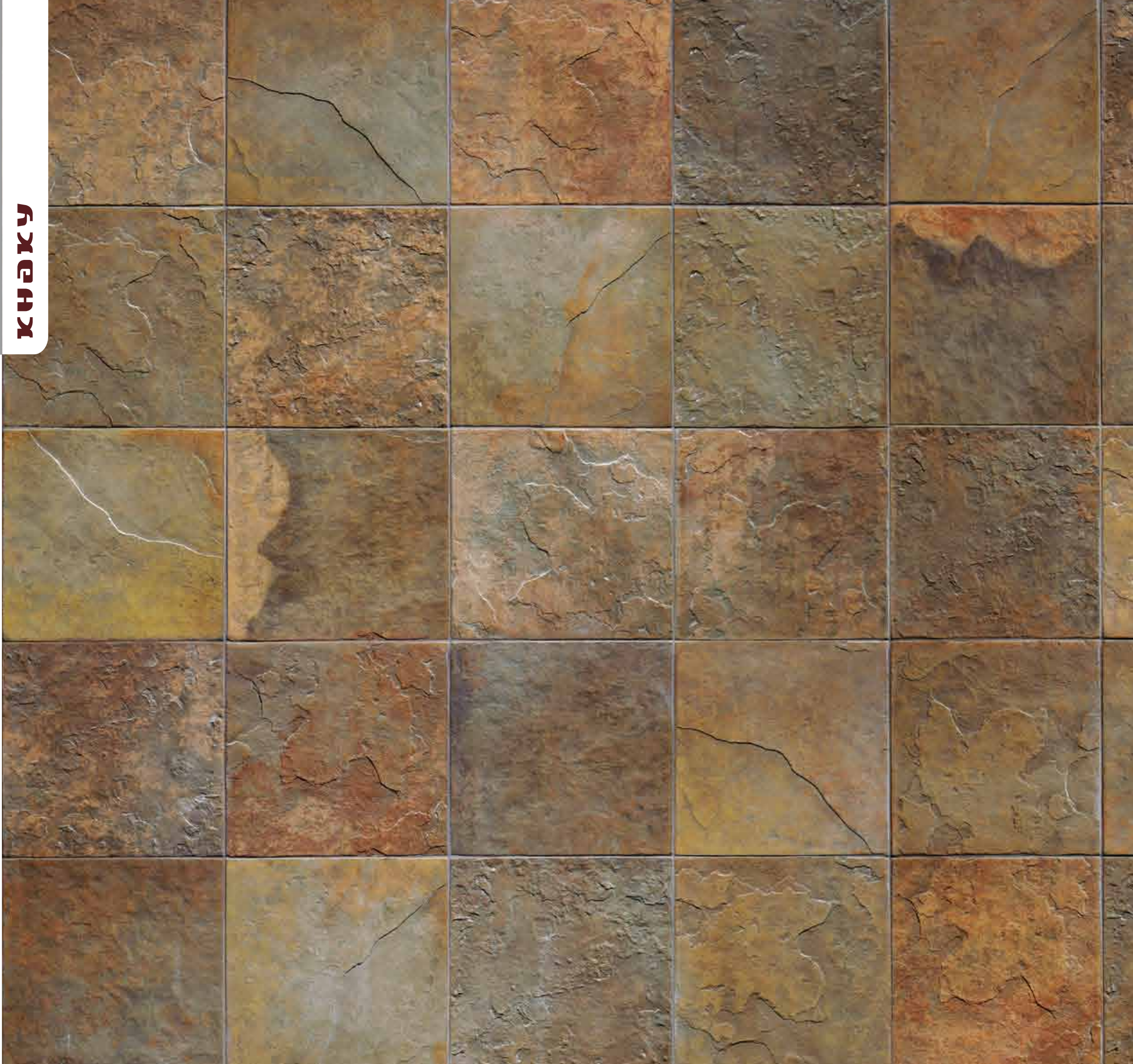
**Bi+**Fusion von Fondovalle ist ein Vorhaben, das den Einsatz der fortschrittlichsten Technologien und den Umweltschutz miteinander verbindet. Die Verwendung der Doppelpressung, mehrfacher Beschickung, gefärbter und gemischter Massen ermöglichen die Herstellung großer Platten, die, entsprechend geschnitten, eine reichhaltige und vielfältige Produktpalette mit einer hohen materiellen Vielseitigkeit bieten, die sich hervorragend den innovativen Sanierungs- und Rekonstruktionsarbeiten der Räume anpasst.

*"Следует не разрушать, а преобразовывать". Ренцо Пьяно*

В этой фразе выражено современное направление, ведущее к возврату в прошлое и к его переосмыслению. Сама материя приобретает новые значения, становится все более очевидно, что ее состояние и преобразование придерживаются неизбежных правил, и что эффективный поиск новых материалов необходимо направлять в сторону технологий и прикладных решений, основанных на концепции функциональной гармонии. Таким образом, создается совершенное слияние эстетических поисков и соблюдения самых строгих технических характеристик.

**Bi+**Fusion марки Fondovalle - это проект, в котором использование самых современных технологий идет в ногу с бережным отношением к природе. Использование таких производственных приемов, как двойное прессование, многократная загрузка, цветные и смешанные смеси, позволяет создавать большие плиты, которые, разрезанные на нужные размеры, предлагают богатый и разнообразный ассортимент продукции с богатой палитрой характеристик материи, отлично подходящей для инновационных работ восстановления и перепрофилирования пространств.

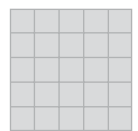
КНЭКУ



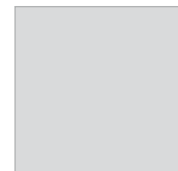
**КНАКУ**



34x34 13,4"x13,4"



34x34 13,4"x13,4"  
MOSAICO 25 PZ.



45x45 18"x18"



**НЭУ**

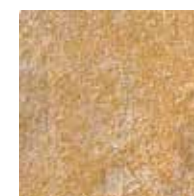


**НДУ**

**KHAKY**

**GINGER**

**RUST**



45x45 18,4"x18,4"



45x45 18,4"x18,4"



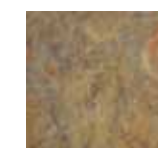
45x45 18,4"x18,4"



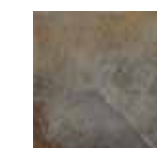
45x45 18,4"x18,4"



34x34 13,4"x13,4"



34x34 13,4"x13,4"



34x34 13,4"x13,4"



34x34 13,4"x13,4"



17x17 6,7"x6,7"



17x17 6,7"x6,7"



17x17 6,7"x6,7"

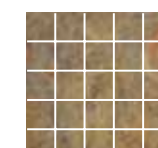


17x17 6,7"x6,7"

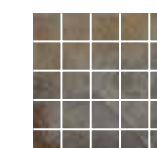
PEZZI SPECIALI. SPECIAL PIECES. PIÈCES SPECIALES. FORMSTÜCKE. СПЕЦИАЛЬНЫЕ ИЗДЕЛИЯ



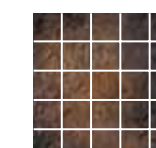
34x34 13,4"x13,4"  
MOSAICO 25 PZ.



34x34 13,4"x13,4"  
MOSAICO 25 PZ.



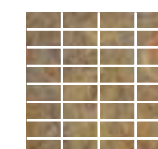
34x34 13,4"x13,4"  
MOSAICO 25 PZ.



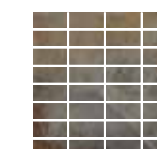
34x34 13,4"x13,4"  
MOSAICO 25 PZ.



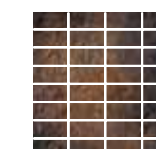
34x34 13,4"x13,4"  
MOSAICO 32 PZ.



34x34 13,4"x13,4"  
MOSAICO 32 PZ.



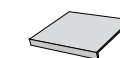
34x34 13,4"x13,4"  
MOSAICO 32 PZ.



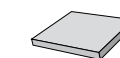
34x34 13,4"x13,4"  
MOSAICO 32 PZ.



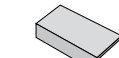
Battiscopa  
8x34 3,4"x13,4"  
8x45 3,4"x18,4"



Gradino lineare a L  
34x34x5 13,4"x13,4"x2"



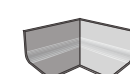
Gradino angolare a L  
34x34x5 13,4"x13,4"x2"



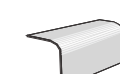
Elemento a L  
17x34x5 6,7"x13,4"x2"



Lineare interno  
7x10x17 2,8"x4"x6,8"



Angolo interno  
17x17 6,8"x6,8"



Lineare esterno  
7x10x17 2,8"x4"x6,8"









Angolo esterno  
17x17 6,8"x6,8"



34x34 13,4"x13,4"

**Pezzi speciali soggetti a quantitativi minimi d'ordine.**  
*Special pieces subject to a minimum order quantity.*  
*Pièces spéciales liées à quantités minimales.*  
*Anfertigung von Formstücke nur gegen Mindestbestellmenge möglich.*  
*Специальные изделия, которые поставляются при заказе необходимого минимального количества штук.*

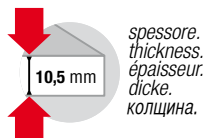
IMBALLI. PACKAGES. EMBALLAGES. VERPACKUNGEN. УПАКОВКА

	pz. Pcs. Stk. Pcs. x 	m <sup>2</sup> x 	kg x 	 x 	m <sup>2</sup> x 	kg x 
<b>45x45</b>	6	1,22	26,00	44	53,68	1144
<b>34x34</b>	10	1,16	24,00	46	53,36	1104
<b>17x17</b>	28	0,81	17,50	68	55,08	1190
<b>MOSAICO 34x34 25 pz.</b>	6	-	15,00	-	-	-
<b>MOSAICO 34x34 32 pz.</b>	6	-	15,00	-	-	-
<b>battiscopa 8x34</b>	12	-	7,00	-	-	-
<b>battiscopa 8x45</b>	10	-	8,00	-	-	-

• Solo scatole complete. Complete boxes only. À la boîte complète. Nur Kartonsweise. Только целыми коробками

# FONDOVALLE

Ceramica Fondovalle S.p.A.  
 Stabilimento produttivo:  
 Via Fondovalle, 5049  
 41054 Marano sul Panaro (MO) Italy  
 Sede legale Amministrativa e Uffici:  
 Via Rio Piodo, 12  
 41053 Torre Maina (MO) Italy  
 Tel. +39 0536 934211  
 Fax +39 0536 934250  
 www.fondovalle.it



**ISTRUZIONI PER LA POSA**  
 Posa : fuga 2mm rettificati  
 fuga 4mm burattati  
 Miscelare prodotti da più scatole

**LAYING INSTRUCTIONS**  
 Laying: 2mm rectified joint  
 4mm irregular joint  
 Mix products from different boxes

**ISTRUCTIONS POUR LA POSE**  
 Pose : joint 2mm rectifié  
 Joint 4 mm irrégulier  
 Mélanger des produits  
 provenant de différentes boîtes

**VERLEGUNGSHINWEISE**  
 Verlegung : Retifiziertes Material 2mm fugе  
 Getrommeltes Material 4mm fugе  
 Bitte mischen Sie Produkte  
 aus verschiedenen Kartonen

**ИНСТРУКЦИИ ПО УКЛАДКЕ**  
 Укладка: торцованный материал  
 укладывать с швом 2 мм  
 галтованный материал  
 укладывать с швом 4 мм  
 Смешивать изделия из нескольких коробок.

## NOTE TECNICHE.

PHYSICAL PROPERTIES. CARACTERISTIQUE. TECHNISCHE DATEN. ТЕХНИЧЕСКИЕ ЗАМЕЧАНИЯ.

Norma Norms Norm Norme Под	Lastre di ceramica in doppia pressatura <b>Bi+Fusion</b> - Bla Double pressing ceramic slabs <b>Bi+Fusion</b> - Bla Dalles céramiques en double pressage <b>Bi+Fusion</b> - Bla Doppelpressungskeramikplatten <b>Bi+Fusion</b> - Bla Керамические плиты двойного прессования <b>Bi+Fusion</b> - Bla	Valore Fondovalle Fondovalle values Valeur Fondovalle Fondovalle Werte Значение Fondovalle
UNI EN ISO	Assorbimento d'acqua . Water Absorption. Absorption d'eau. Wasseraufnahme. Водопоглощение.	< 0,5%
DIN51094	Resistenza dei colori alla luce. Chemical resistance. Resistance a l'attaque chimique. Beständigkeit gegen chemikalien. Цветостойкость	Nessuna variazione. No changes. Aucune variation. Keine Änderung. Без изменений.
UNI EN ISO 10545-13 ASTM C 650	Resistenza all'attacco chimico. Chemical resistance. Resistance a l'attaque chimique. Beständigkeit gegen chemikalien. Стойкость к бытовым химикатам	Resistente. Resistant. Résistant. Widerstandsfähig. Стойкий
UNI EN ISO 10545-6	Resistenza all'abrasione profonda - requisito richiesto max 175 mm <sup>3</sup> Deep abrasion resistance - Requested requirement max. 175 mm <sup>3</sup> Résistance à l'abrasion profonde - Caractéristique demandée max. 175 mm <sup>3</sup> Tiefenverschleißbeständigkeit - Bedürfte Anforderung: max. 175 mm <sup>3</sup> Сопротивление глубокому истиранию	MAX 175 mm <sup>3</sup>
DIN 51130	Durezza. Hardness. Durete. Oberflächenhärte. Твердость	Mohs 8
UNI EN ISO 10545-14	Resistenza alle macchie. Stain resistance. Resistance aux taches. Fleckenbeständigkeit. Стойкость к образованию пятен	Classe V
DIN 51130	Caratteristiche antiscivolo. Anti-slip index. Coefficient anti-dérapage. Glätte. Скольжение.	R 11
UNI EN ISO 10545-12	Determinazione della resistenza al gelo. Frost resistance index . Coefficient de résistance au gel. Feststellung der Frostbeständigkeit. Определение морозостойкости	Ingelivo. Frost proof Ingelif. Frostsicher. Морозостойкость

  
 Ceramic Tiles of Italy

  
 www.filachim.com



Ceramica Fondovalle S.p.A.  
**LIFE02 ENV/IT/000052**  
 CLEAN AND SUSTAINABLE  
 MICROFINISHING PROCESS

## VARIAZIONE DI STONALIZZAZIONE. COLOR/SHADE VARIATION GUIDELINE. EFFETS NUANCÉS POSSIBLES. BRANDFARBEN MISCHUNGSTABELLE. СТЕПЕНЬ ТОНАЛЬНОЙ РАЗНИЦЫ



**V1**  
 Aspetto uniforme  
 Uniform appearance  
 Aspect uniforme  
 Einheitliches Aussehen  
 Однородный вид



**V2**  
 Lieve variazione  
 Slight variations  
 Légère variation  
 Geringe Abweichung  
 небольшая разница



**V3**  
 Moderata variazione  
 Moderate variations  
 Variation modérée  
 Mässige Abweichung  
 средняя разница



**V4**  
 Forte stonalizzazione  
 Substantial variations  
 Effet dénuancé très accentué  
 Starke Abweichung  
 большая разница тона